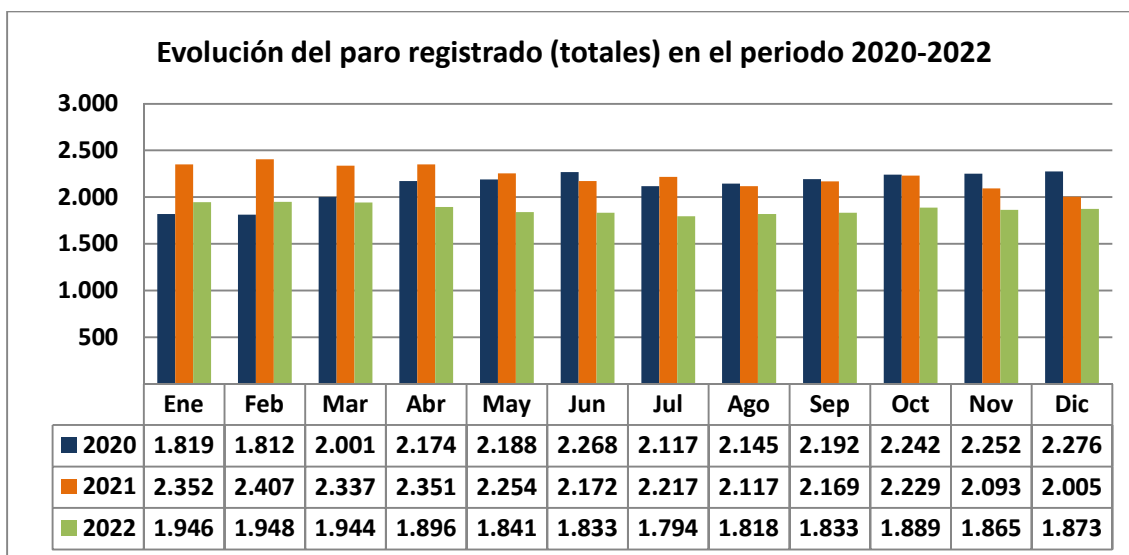


INFORME ANUAL DEL MERCADO DE TRABAJO

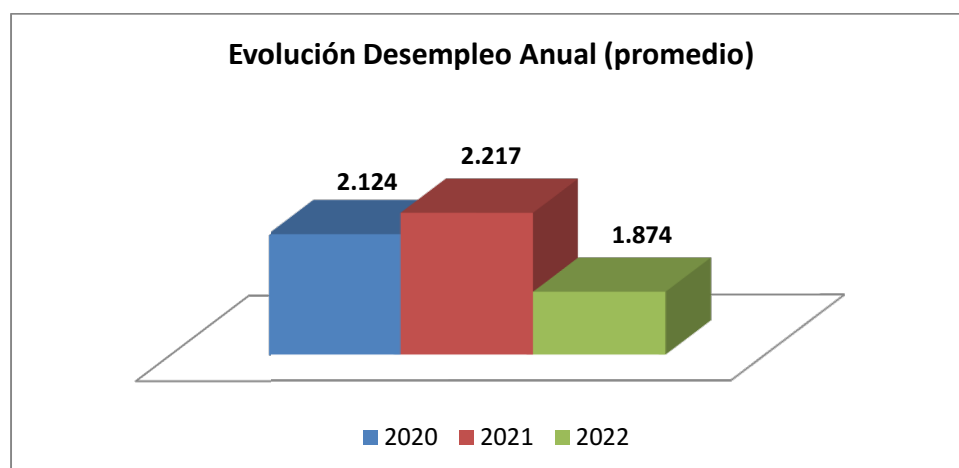
EL CAMPELLO ANUALIDAD 2022

1- DESEMPLEADOS



Como se puede apreciar en el gráfico anterior, en general, la tendencia a lo largo del pasado año es de decrecimiento en las variables relacionadas con el desempleo respecto a los años anteriores.

	1° trim	2° trim	3° trim	4° trim	Promedio anual
2020	1.877	2.210	2.151	2.257	2.124
2021	2.365	2.259	2.134	2.109	2.217
2022	1.946	1.857	1.815	1.876	1.874

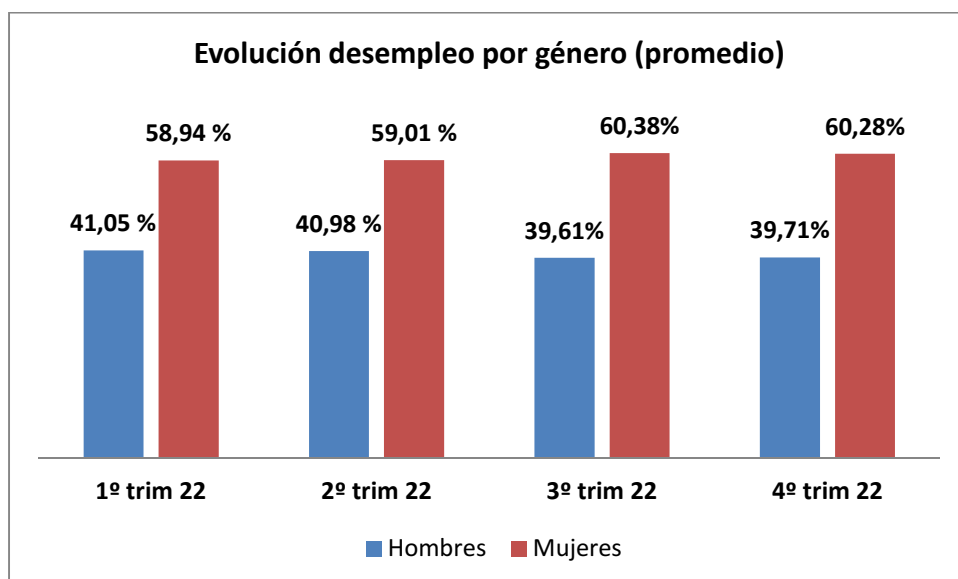
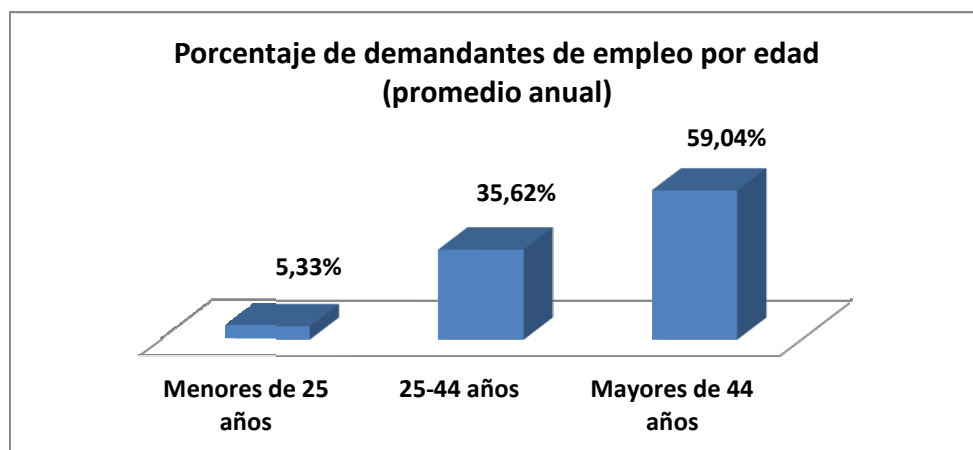


1.1 Desempleo por grupos de edad y género

Según grupos de edad en El Campello, más de la mitad (el 59,04%) de las personas demandantes de empleo tienen 44 años o más. También, el paro afecta con gran virulencia a quienes tienen entre 25 y 44 años (representan el 35,62% del total). Por su parte, los menores de 30 años suponen un 5,33% del total del paro registrado en el municipio.

Grupo de edad	Hombres	Mujeres	Total	%Total
Menores de 25 años	53	47	100	5,33%
25-44 años	260	408	668	35,62%
Mayores de 44 años	443	662	1.107	59,04%
Total demandantes	756	1.117	1.875	100%

Nota: Promedio anual. Elaboración propia. Datos Labora



1.2 – Tasa de Paro

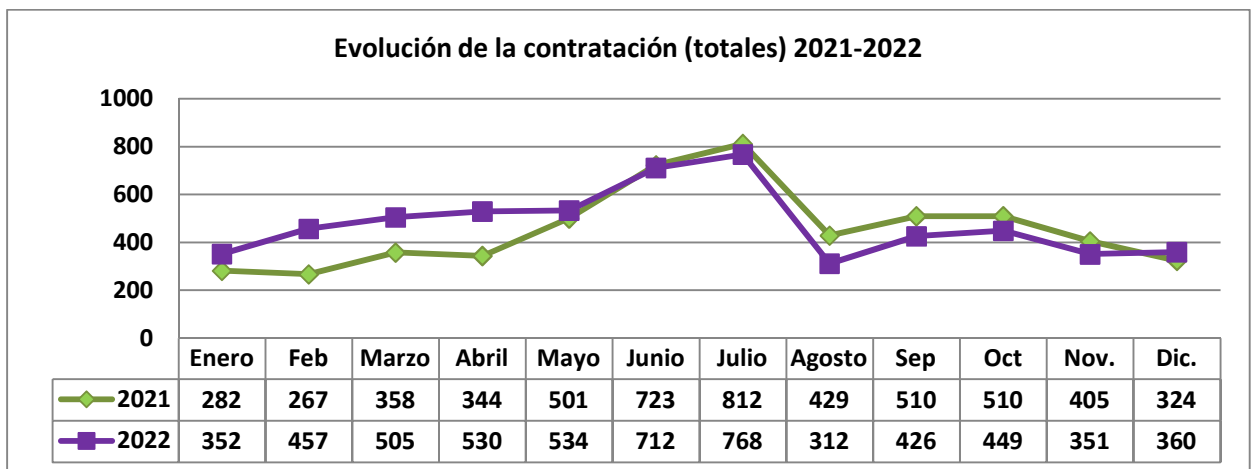
La Tasa de Paro permite conocer el proporción entre el número de personas desempleadas y la población activa (TP=(nº desempleados / población activa) x 100).

Pero, teniendo en cuenta **que no existe una encuesta de población activa (EPA) a nivel municipal** el INE para conocer la tasa de paro de una población aplica la fórmula:

$$TP = (\text{N.º de desempleados} / \text{población en edad de trabajar}) \times 100.$$

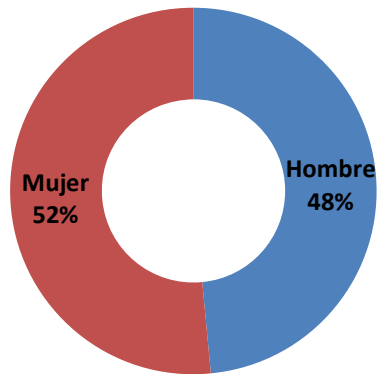


2- CONTRATOS



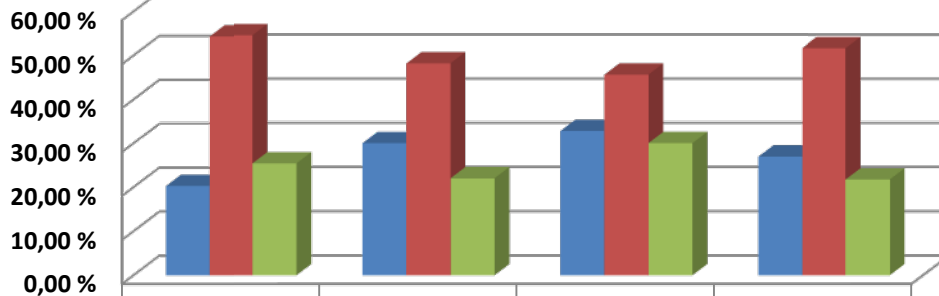
Distribución de la contratación por sexo (Promedio anual 2022)

Mujeres: 243



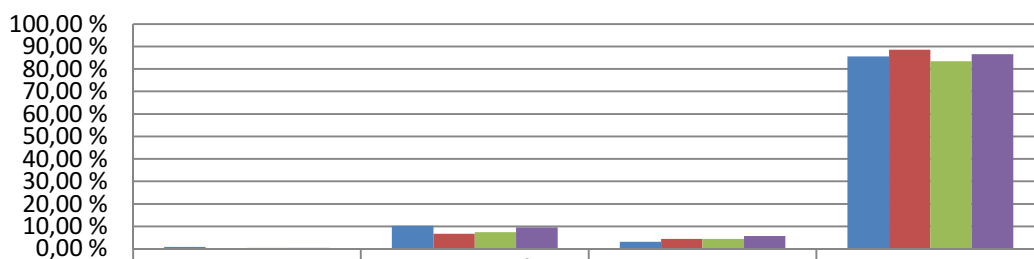
Hombres: 234

Contratación por grupos de edad (trimestral)



	1º trim 22	2º trim 22	3º trim 22	4º trim 22
Menor 25	20,31 %	29,89 %	32,66%	26,87%
25-44	54,33 %	47,97 %	45,41%	51,42%
Mayor 44	25,34 %	21,95 %	29,91%	21,70%

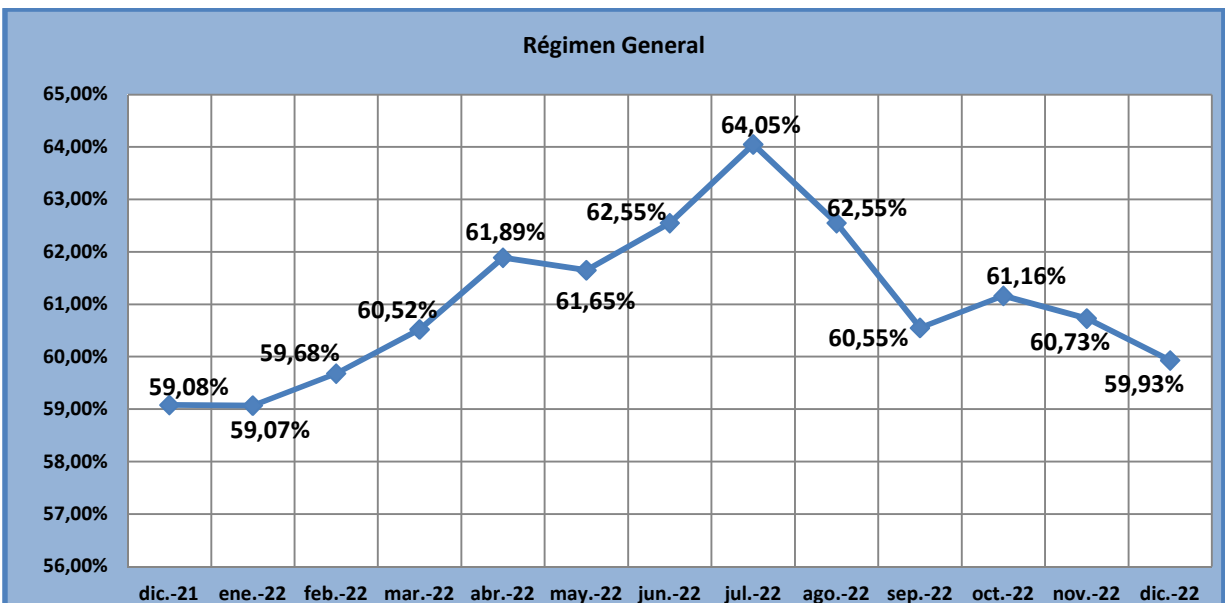
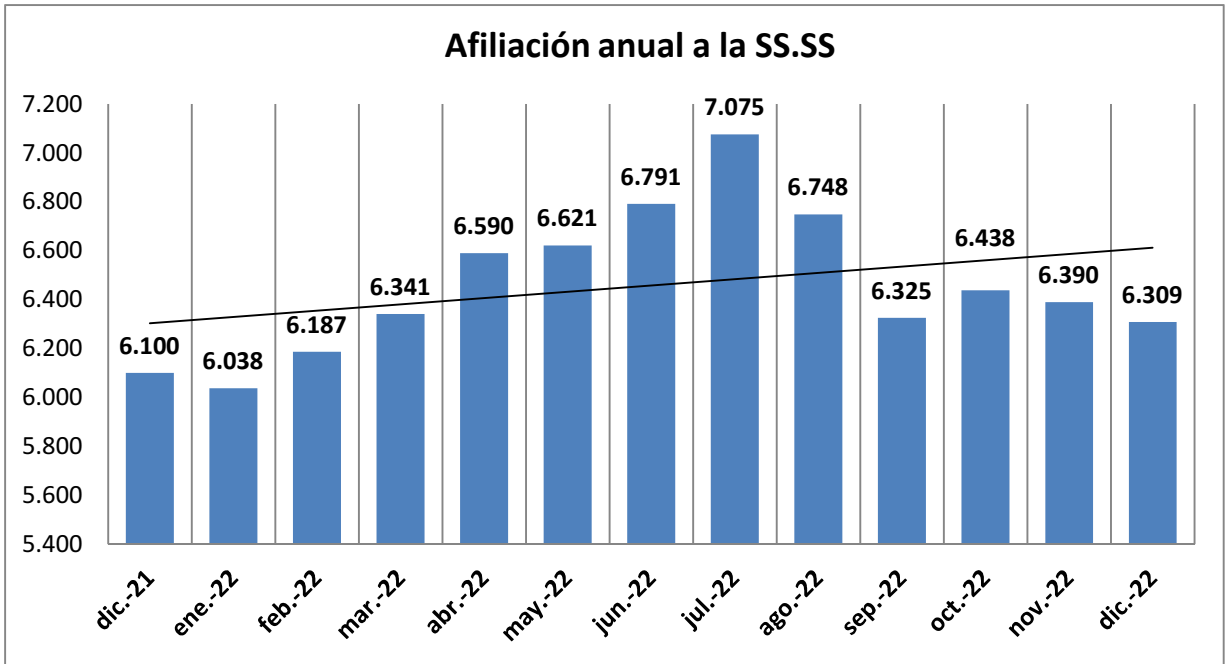
% Contratación por sectores (promedio anual)

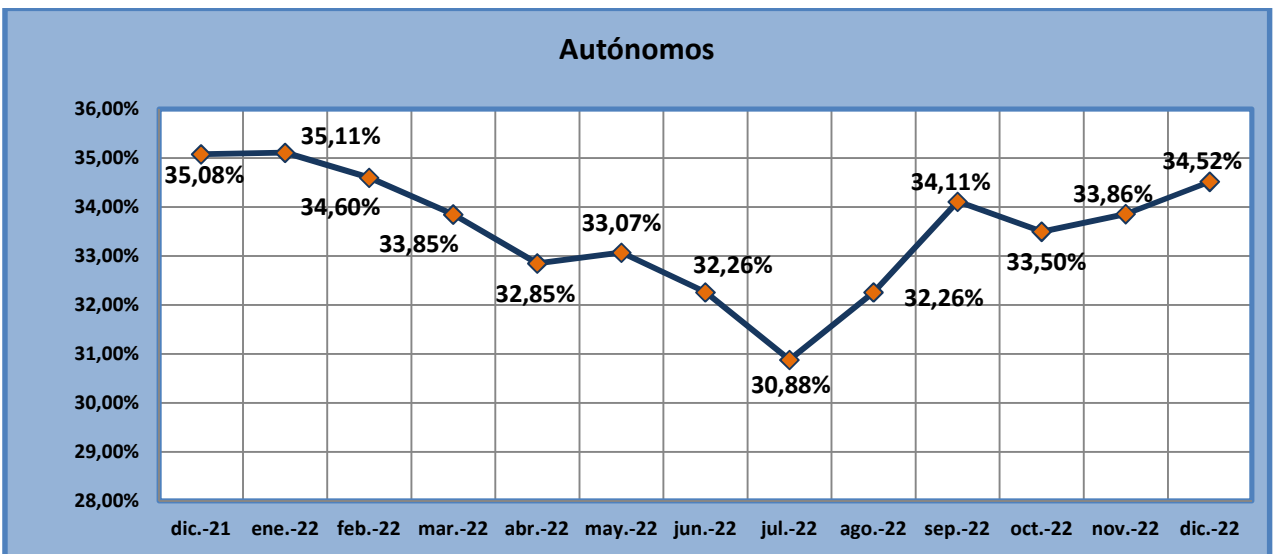
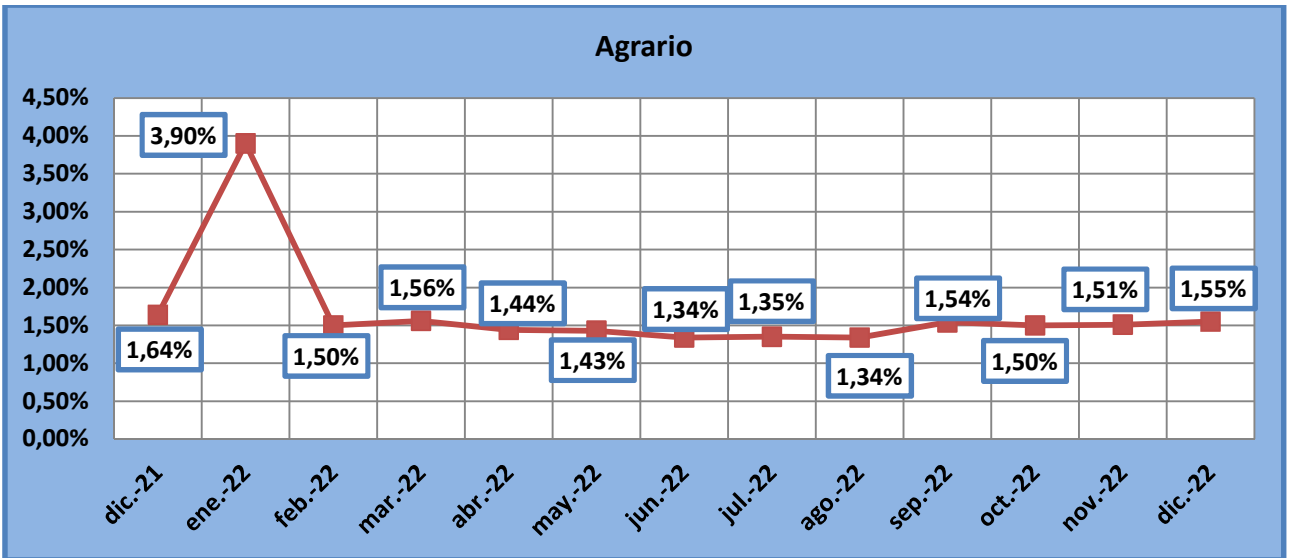
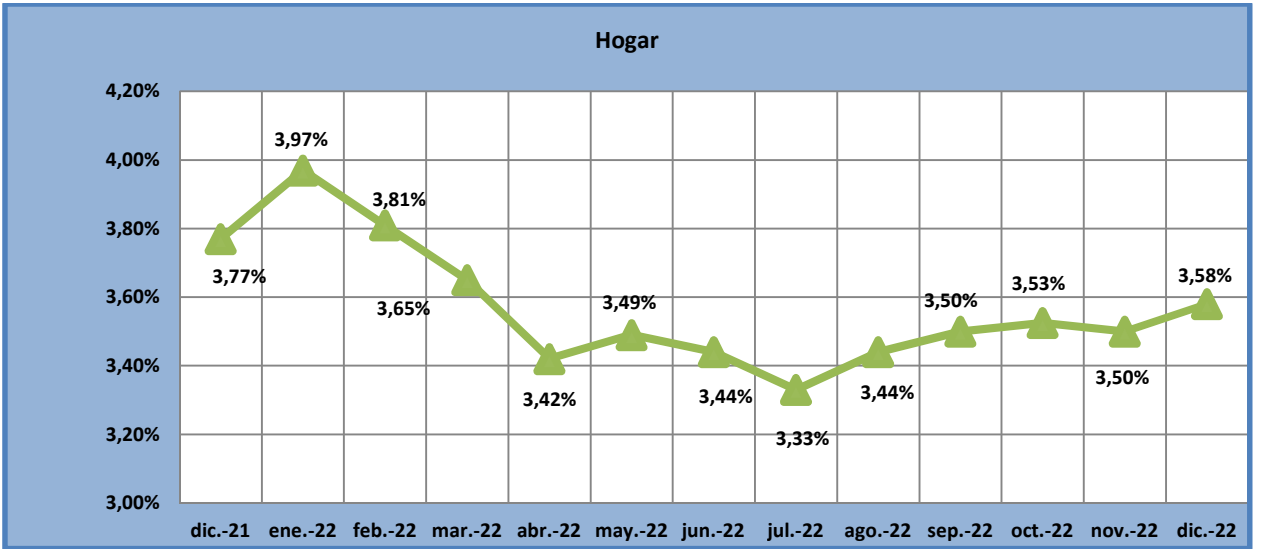


	Agricultura	Construcción	Industria	Servicios
1º trim 22	0,91 %	10,27 %	3,19 %	85,61 %
2º trim 22	0,33 %	6,75 %	4,39 %	88,51 %
3º trim 22	0,39%	7,37%	4,38%	83,46%
4º trim 22	0,51%	9,56%	5,68%	86,56%

3- ALTAS EN LA SEGURIDAD SOCIAL

	Enero	Feb	Marzo	Abril	Mayo	Junio	Julio	Agosto	Sep	Oct	Nov	Dic
2021	5.664	5.655	5.775	5.875	6.071	6.441	6.808	6.562	6.213	6.299	6.220	6.100
2022	6.038	6.187	6.341	6.590	6.621	6.791	7.075	6.213	6.325	6.438	6.390	6.309





4- COMPARATIVAS

Población por municipios		
	2022	Diferencial (2021)
El Campello	29.409	+ 396
Mutxamel	26.192	+513
Jijona	6.860	-1
San Vicente Raspeig	59.138	+226
San Juan de Alicante	24.450	+87
Alicante	338.577	+ 1.273

	Tasa de paro 2021	Tasa de paro 2022	Diferencial
El Campello	15,77%	14,47%	-1,30
Mutxamel	13,81%	12,56%	-1,25
Jijona	14,05%	9,57%	-4,48
San Vicente Raspeig	17,40%	15,68%	-1,72
San Juan de Alicante	14,95%	13,67%	-1,28
Alicante	20,56%	19,08%	-1,48

Fuente: Datosmacro

